

АНТИ-СЛИП ПРЕПАРАТ ЗА ТРЕТИРАНЕ НА МИНЕРАЛНИ ПОВЪРХНОСТИ

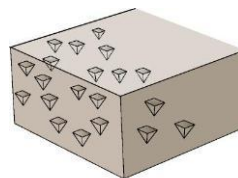
ОПИСАНИЕ НА ПРОДУКТА

GLISS'GRIPMineral® е препарат против подхлъзване, базиран на иновативна технология. Неговите компоненти реагират при контакт със силиция - основен елемент в минералните продукти.

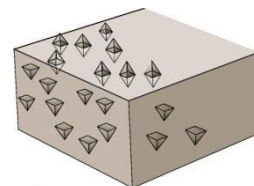
Чрез "прилепване" на нови молекули силиций, по повърхността на основата се създават фини грапавини, които значително увеличават ефекта на триене, без да се нарушава външният вид на покритието.

Предотвратява рисковете от злополуки причинени от подхлъзване.
Подходящ за подове, които са перманентно мокри.

GLISS'GRIPMineral® е формулиран с екологично чисти компоненти, безопасни за околната среда и човешкото здраве.



Силиция е основен елемент в минералните продукти



GLISS'GRIPMineral®: частици силиций и микроскопични минерали, се трансплантират за да се получи анти-слип повърхност.

КАЧЕСТВА И ПРЕДИМСТВА

- **Бързина:** експлоатация веднага след нанасяне.
- **Дълготрайност:** едно нанасяне е достатъчно за минимум 3 години.
- **Хигиена:** няма ограничения в почистването.
- **Дискретност:** не променя цвета и облика на повърхността.
- **Икономичност:** конкурентна цена спрямо други покрития (бои, лакове, ленти и т.н.).
- **Екологичност:** не съдържа киселини и е напълно безвреден за околната среда.
- **Издръжливост:** ефективен при всякакви климатични условия.
- **Сигурност:** драстично намалява риска от подхлъзване по мокра повърхност.



GLISS'GRIPMineral® е напълно биоразградим.
Всички компоненти отговарят на европейския списък с рециклируеми вещества EINECS.

GLISS'GRIP

MINERAL

www.izobul.com

УНИВЕРСАЛНА УПОТРЕБА

GLISS'GRIP *Mineral*® се адаптира към всички повърхности на минерална основа: **керамика, фаянс, гранитогрес, камък, мрамор, гранит, бетон и т.н.**

Тези материали са склонни да се хлъзгат и по-специално когато са мокри, като са отговорни за множество инциденти.

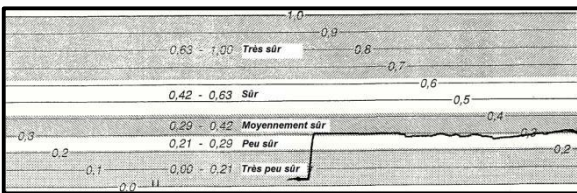
Продуктът е ефективен на закрито и открито, идеален е за:

зали, стълбища, коридори, кухни, лаборатории, магазини, съблекални, СПА центрове и плувни басейни, душове, бани ...

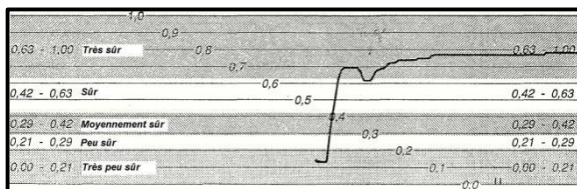
ЛЕСНО И ЕФИКАСНО

- Повърхността трябва да е суха и чиста.
- Прилагането на продукта се извършва с помощта на пулверизатор за ниско налягане или стирка. (**1л = 10m²**)
- Може да се нанесе и с помощта на по-твърда четка.
- Продуктът трябва да действа (без изсушаване) между 15 и 45 минути в зависимост от желаните анти-слип ефект на база предварителни опити.
- За да се неутрализира ефекта на продукта е достатъчно изплакването с чиста вода.
- Подсушаване на основата с помощта на гумена чистачка или прахосмукачка за вода.
- **Повърхността вече е осигурена срещу подхлъзване.**

1

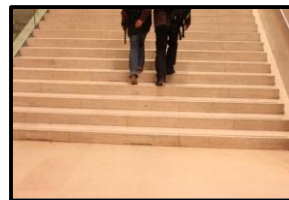


2



*GLISS'GRIP *Mineral*® е напълно биоразградим.*

Всички компоненти отговарят на европейския списък с рециклируеми вещества EINECS. 2



СЕРТИФИКАТИ

GLISS'GRIP *Mineral*® притежава множество европейски сертификати:

- „СЕВТР“, Франция (№2392.6.295)
- „SBI, Research Institute of the Building“, Дания (№ 326)
- „Centro Ceramico Bologna“, Италия
- „CSTC“, Белгия
- Други институти в Литва, Норвегия, Ирландия ...

ДОКАЗАНА ЕФЕКТИВНОСТ

„TUV Sudwest“, немски институт сертифициран за провеждане на тестове за безопасност е извършил няколко теста върху настилки обработени с GLISS'GRIP *Mineral*®

Граф.1 Фрикционен тест на необработена каменна настилка.
Резултатът е 0.27 - повърхността е опасно хлъзгава.

Граф.2 Фрикционен тест на обработена каменна настилка с GLISS'GRIP *Mineral*®.

Резултатът е 0.74 – повърхността е осигурена срещу подхлъзване.